

STEAMY

Ročni parni likalnik



UPORABNIŠKI PRIROČNIK

Dragi kupec,

hvala, ker ste kupili naš izdelek.

Ta lahek, prenosni in učinkovit parni likalnik lahko uporabljate doma, na službenih potovanjih ali dopustu. Z lahkoto se prilega kovčkoma in torbam, kar pomeni, da ga lahko nosite vedno s seboj. Prenosni parni likalnik je primeren za različne vrste tkanin. Zgladi vse gube na vaših oblačilih in z njih odstrani neprijetne vonjave. Pozabite na čistilnice! Z ročnim parnim likalnikom Steamy boste prihranili denar, vaša oblačila pa bodo vedno popolnoma zlikana.



Pred uporabo natančno preberite navodila in jih shranite za nadaljnjo uporabo.

PAKET VSEBUJE:

1x glavna enota (ročni parni likalnik za oblačila)

1x krtača iz vlaken (morda je že nameščena)

1x uporabniški priročnik



Opozorilo!

Kabel lahko zaradi svoje dolžine povzroči zadušitev, če se ga ovija okoli vratu! Kadar so v bližini otroci, bodite izredno previdni.

SPECIFIKACIJE

| | |
|---------------------------------|-------------------|
| Vhodna napetost: | 230 V AC 50/60 Hz |
| Izhodna napetost: | 5,3 V = 1 A |
| moč | 1100 W |
| Prostornina zbiralnika za vodo: | 100 ml |
| Teža: | 0,85 kg |
| Čas segrevanja: | 20 sekund |
| Čas delovanja | 8-10 minut |

PRIMERNO ZA:

- Oblačila
- Zavese in prevleke
- Prte in posteljnino
- Zavese za prho
- Oblazinjeno pohištvo
- Preproge

POMEMBNA VARNOSTNA NAVODILA

PRED UPORABO NATANČNO PREBERITE NAVODILA IN JIH SHRANITE ZA NADALJNO UPORABO.

OPOZORILO

Pri uporabi električnih naprav je treba vedno upoštevati osnovne varnostne ukrepe.

- Preverite, ali je moč vira napajanja enaka moči ročnega parnega likalnika in ali je vir napajanja v brezhibnem stanju.
- Da bi se izognili nevarnosti električnega udara, napravo priključite le na vir napajanja z ozemljitvijo.
- Ročni parni likalnik je namenjen zgolj za rabo v gospodinjstvu.
- Naprava ni namenjena osebam, vključno z otroki, z zmanjšanimi fizičnimi, senzoričnimi ali duševnimi zmoglostmi ali osebam, ki nimajo potrebnih izkušenj in znanja, razen če so prejele navodila za uporabo ali so pod nadzorom osebe, ki je odgovorna za njihovo varnost.

- Otroci se s parnim likalnikom ne smejo igrati, tudi če so pod nadzorom.
- Zaradi izpusta pare bodite pozorni pri uporabi naprave.
- Ne pritiskajte sprožilnika pare, kadar glavno enoto likalnika usmerjate proti sebi, drugi osebi ali hišnemu ljubljencu.
- Naprave ne uporabljajte na oblačilih, če je vanje oblečena oseba.
- Bodite pozorni, da izpuščena para ne pride v neposreden stik s kožo.
- Pazite, da pri menjavi nastavkov ne pritisnete sprožilnika pare.
- Med polnjenjem in čiščenjem napravo izklopite.
- Če želite napajalni kabel izvleči iz vtičnice, ga primite za vtič.
- Ročni parni likalnik naj ne pride v stik z vodo (razen s tisto, ki je namenjena zbiralniku za vodo), še posebej takrat, kadar je naprava priključena na omrežje.
- Izdelka ne potopite v vodo ali katero koli drugo tekočino.
- Naprave ne uporabljajte v bližini kadi, tušev, umivalnikov ali drugih posod z vodo.
- Poskrbite, da so vsi električni priključki čisti in suhi.
- Izogibajte se temu, da bi vam izdelek padel na tla oziroma se kako drugače poškodoval.
- Če je napajalni kabel poškodovan, ga mora zamenjati proizvajalec, servisna služba ali podobno usposobljene osebe, da se izognete poškodbam.
- Če morate parni likalnik pustiti brez nadzora, napajalni kabel izvlecite iz vtičnice.
- Ne prevzemamo odgovornosti za kakršno koli škodo, ki lahko nastane zaradi neupoštevanja teh navodil ali drugačne neustrezne uporabe ali nepravilnega ravnanja z izdelkom.
- Naprave ne uporabljajte in ne shranjujte na mestih, kjer bi bila izpostavljena neposredni sončni svetlobi, izjemni vročini ali mrazu, vodi, prahu, dlaki hišnih ljubljencev itd.

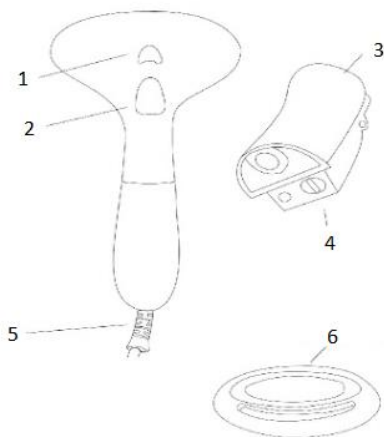


Poseganje v tarčni parni likalnik ni dovoljeno!
Naprave spreminjajte brez dovoljenja proizvajalca!



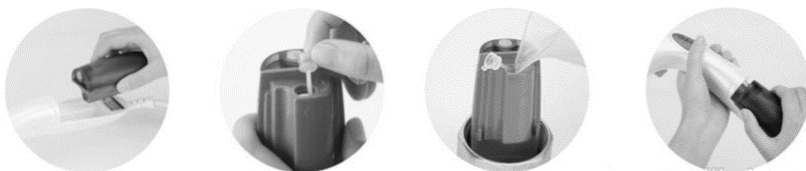
Opozorilo! Če posegate v napravo, je potrebno izvesti ustrezne preglede in preskuse za zagotovitev nadaljnje varne uporabe naprave.

SESTAVNI DELI NAPRAVE



- | | |
|----------------------|-------------------------------|
| 1. Kontrolna lučka | 4. Zamašek zbiralnika za vodo |
| 2. Sprožilnik pare | 5. Napajalni kabel |
| 3. Zbiralnik za vodo | 6. Krtača iz vlaken |

PRIPRAVA ROČNEGA PARNEGA LIKALNIKA



1. Zbiralnik za vodo napolnite s 100 ml vode. Priporočamo uporabo destilirane oz. prekuhane vode. Voda iz pipe vsebuje vodni kamen, ki se lahko nalaga in postopoma zamaši odprtine na likalniku.
2. Z eno roko vzemite zbiralnik za vodo in ga povlecite stran od glavne enote ročnega parnega likalnika v smeri napajalnega kabla.
3. Zamašek zbiralnika za vodo odstranite toliko, davišičezodprtino in v zbiralnik za vodo vlijte 100 ml vode. Ponovno vstavite zamašek.
4. Zbiralnik za vodo postavite na začetno mesto.
5. Ročni parni likalnik vtaknite v 110/230-voltno vtičnico. Dokler se ročni parni likalnik segreva, kar traja dve minuti, je vklopljena kontrolna lučka. Ko kontrolna lučka ugasne, je parnik pripravljen za uporabo.

UPORABA ROČNEGA PARNEGA LIKALNIKA

1. Primite ročaj in s palcem pritisnite sprožilnik pare. (Če med uporabo ročnega parnega likalnika prsti pridejo v stik s paro, napravo raje primite tako, da boste sprožilnik pare lahko stiskali s kazalcem. S tem bodo vaši prsti oddaljeni od izpusta pare).
2. S prosto roko raztegnite oblačila, ki jih želite likati.



3. Če boste spustili sprožilnik pare, se bo izpust pare takoj ustavil, kar vam bo omogočilo, da ročni parni likalnik premaknete v drug položaj. S tem boste občutno zmanjšali porabo vode, s čimer se boste izognili neprestanemu polnjenju zbiralnika za vodo.

Uporaba krtače iz vlaken

1. Nastavek na glavno enoto ročnega parnega likalnika pritrdite tako, da se reže na spodnjem delu nastavka ujamejo z jezički, ki se nahajajo na spodnjem robu glave likalnika.
2. Nastavek pritisnite navzdol na glavo, da se jezički zaskočijo.
3. Nastavek lahko uporabljate brez pritiska na sprožilnik pare, s čimer boste pred likanjem z volnenih oblačil odstranili dlake, lase ipd.
4. Če želite zgladiti gube, pritisnite sprožilnik pare in ročni parni likalnik pomikajte gor in dol po tkanini.
5. Brez uporabe pare nastavek pomaga razrahljati delce na oblazinjenem pohištvu, z uporabo pare pa nastavek deluje kot čistilna krpa za odstranjevanje tistih madežev, ki jih je mogoče raztopiti v vodi.



6. Če želite odstraniti nastavek, primite jeziček na zgornji strani nastavka in močno povlecite stran od glave, da sprostite reže z jezičkov.



DRUGI NAČINI UPORABE ROČNEGA PARNEGA LIKALNIKA

- ★ Ročni parni likalnik lahko uporabljate tudi za uničenje bakterij, ki se kopičijo na različnih površinah.
- ★ Ročni parni likalnik je med drugim izjemno učinkovit pri odstranjevanju neprijetnih vonjav z vaših oblačil.
- ★ Ročni parni likalnik gladi gube na vseh vrstah tkanine. Zaves ni potrebno sneti in jih postaviti na likalno desko.
- ★ S tem ročnim parnim likalnikom boste lahko odstranili neprijetne vonjave in uničili bakterije tudi s posteljnine in prevlek za vzglavniki. Bodite pozorni, da boste ročni parni likalnik neprestano premikali in izogibajte se pretiranemu likanju enega samega mesta.

PRED SHRANJEVANJEM ROČNEGA PARNEGA LIKALNIKA

1. Po končani uporabi ročnega parnega likalnika odstranite zbiralnik za vodo.
2. Z eno roko držite zbiralnik za vodo in ga povlecite stran od ročaja parnega likalnika v smeri napajalnega kabla.



3. Odstranite zamašek in izpraznite zbiralnik za vodo.

4. Medtem ko je ročni parni likalnik še vedno priključen, pritisnite sprožilnik pare, da voda izteče.

5. Izključite napravo, v zbiralnik za vodo ponovno vstavite zamašek in ga postavite na začetno mesto.



ČIŠČENJE IN SHRANJEVANJE

ČIŠČENJE



GLAVNEGA DELA ROČNEGA PARNEGA LIKALNIKA NE POTOPITE V VODO ALI KATEROKOLI DRUGO TEKOČINO. TO BI POŠKODOVALO NAPRAVO.

- Napravo očistite le z vlažno krpo.
- Naprave ne razstavljajte.

Odstranjevanje vodnega kamna

Vodni kamen se lahko nabere in zamaši ročni parni likalnik, obenem pa lahko na vaših oblačilih pusti neprijetne bele madeže. Ročni parni likalnik očistite vsakih nekaj mesecev ali kadar se izpust pare upočasni. Za čiščenje sledite naslednjim korakom.

Nasvet: Če želite preprečiti kopičenje vodnega kamna, uporabljajte le destilirano vodo. Ker destilirana voda ne vsebuje vodnega kamna, se na vaših najljubših oblačilih ne bodo pojavili neprijetni beli madeži.

Kaj boste potrebovali

- Alkoholni kis
- Destilirano vodo

Sledite tem korakom

1. Zbiralnik za vodo napolnite z alkoholnim kisom in destilirano vodo v razmerju 1:2. Vklonite ročni parni likalnik in pustite ga vklopljenega, dokler ne izpari približno polovica raztopine.

2. Pustite, da se voda popolnoma ohladi, nato izpraznite ročni parni likalnik.

3. Po potrebi postopek ponovite, dokler ni naprava popolnoma čista.

4. Pred uporabo se prepričajte, da v ročnem parnem likalniku ni ostankov kisa. Zbiralnik za vodo napolnite z destilirano vodo in vklonite napravo, dokler ne izpari približno polovica vode. Izpraznite ročni parni likalnik in pustite, da se popolnoma posuši.



SHRANJEVANJE

- Shranite na varnem in suhem mestu. Ročni parni likalnik STEAMY ne uporabljajte in ne shranjujte na mestih, kjer bi bil izpostavljen neposredni sončni svetlobi, izjemni vročini ali mrazu, vodi, prahu, dlaki hišnih ljubljencev itd.
- Shranite izven dosega otrok.

ODPRAVLJANJE TEŽAV

| Težava | Možni vzrok | Rešitev |
|---------------------------------------|------------------------------|---|
| Naprava ne greje. | Naprava ni priključena. | Napravo priključite v vtičnico |
| | Naprava ni vklopljena. | Pritisnite stikalo za vklop / izklop. Stikalo bo zasvetilo. |
| Naprava greje, vendar ne oddaja pare. | Zbiralnik za vodo je prazen. | Napolnite zbiralnik za vodo v skladu z navodili. |
| | Kopičenje vodnega kamna. | Sledite navodilom za odstranjevanje vodnega kamna. |
| | Okvara termo varovalke. | Napravo mora popraviti servisna služba. |
| Izpust pare ni neprekinjen. | Kopičenje vodnega kamna. | Če je naprava dalj časa izklopljena, je povsem običajno, da za nekaj sekund ne oddaja pare, če pa ročni parni likalnik ne oddaja pare za daljše časovno obdobje, sledite navodilom za odstranjevanje vodnega kamna. |

Navodila za recikliranje in odlaganje



Ta oznaka pomeni, da izdelka po vsej EU ni dovoljeno odvreči med ostale gospodinjske odpadke. Za preprečevanje morebitne škode za okolje ali zdravje ljudi zaradi nenadzorovanega odlaganja odpadkov odgovorno reciklirajte in s tem spodbujajte trajnostno uporabo materialnih virov. Če želite vrniti rabljeno napravo, uporabite sistem za oddajo in zbiranje ali se obrnite na prodajalca, pri katerem ste kupili izdelek. Prodajalec lahko ta izdelek sprejme za okolju varno recikliranje.



Izjava proizvajalca, da izdelek ustreza zahtevam veljavnih direktiv EU.